

O GECCP



O GECCP foi criado em 20 de Julho de 2010, com o objectivo de promover, apoiar, colaborar e realizar iniciativas de carácter formativo e educacional, técnico, científico e investigacional, no âmbito dos Tumores de Cabeça e Pescoço.

Pretendemos alertar para a necessidade de as lesões serem diagnosticadas em estádios mais precoces, quando existe uma possibilidade de tratamento curativo com mutilação mínima.

A educação para a saúde é também uma área importante requerendo um grande esforço, especialmente no sentido de promover hábitos de higiene oral adequados com campanhas de sensibilização para o cancro das vias aéreas superiores e evitar comportamentos de risco para o Cancro de Cabeça e Pescoço.

www.geccp.pt

Tumores de Cabeça e Pescoço

- Tumores das **Vias Aéreas e Digestivas Superiores - VADS**
 - Cavidade oral, orofaringe, nasofaringe, laringe, hipofaringe e esófago
- Tumores naso-sinusais
- Tumores das glândulas salivares
- Tumores da tiroideia
- Tumores cutâneos
- Tumores ósseos e da base do crânio
- Tumores cervicais

Excetua-se deste grupo os Tumores Cerebrais

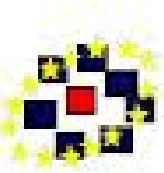
Grupo de Estudos Cancro de Cabeça e Pescoço

Campanha de Sensibilização

23 a 27 de Setembro 2013



MAKESENSECAMPAIGN



EHNS



MAKESSENSECAMPAIGN



EUROPEAN
HEAD & NECK CANCER
AWARENESS WEEK

HOME CANCER INFORMATION DOWNLOADS CONTACT US

CURIOUS ABOUT THE AIMS OF THE MAKE SENSE CAMPAIGN?

The Make Sense Campaign aims to raise awareness of head & neck cancer and ultimately improve outcomes for patients with the disease. It will do this through:

- Education on disease prevention
- Driving understanding of the signs & symptoms of the disease
- Encouraging earlier diagnosis and referral

First European Head & Neck Cancer Awareness Week

23 - 27 September 2013

Get Involved!



LEARN MORE

Learn more about head & neck cancer



SIGNS & SYMPTOMS

Find out about the signs & symptoms of head & neck cancer



DOWNLOAD

Download Make Sense Campaign materials

<http://makesensecampaign.eu/>

De 23 a 27 Setembro, o Grupo de Estudos de Cancro da Cabeça e Pescoço (GECCP) realiza a **Semana Europeia de Luta Contra o Cancro de Cabeça e Pescoço**.

Esta realização surge no decorrer de uma **Campanha Europeia, “The Make Sense Campaign”**, levada a cabo pela **European Head and Neck Society (EHNS)**.

A campanha tem como objectivo sensibilizar a População, os Profissionais de Saúde e a Comunicação Social para a necessidade de um diagnóstico precoce de uma doença com taxas de mortalidade de 60%, com uma terapêutica nas fases avançadas da doença mutilante, com um grave compromisso funcional e estético e quebra da Qualidade de Vida.

Pretendemos com esta campanha:

- Promover o diagnóstico precoce da doença
 - Maximizando a consciência dos sintomas do Cancro de Cabeça e Pescoço.
 - Aumentando o número de doentes que se dirigem ao Médico de Família, ao Médico Dentista ou ao Médico Especialista.
 - Promovendo o ensino pós graduado junto dos Médicos Dentistas e dos Clínicos Gerais.
 - Aumentando o número de doentes que são encaminhados para os Hospitais de Referência no diagnóstico e tratamento do Cancro de Cabeça e Pescoço.
- Reduzir os comportamentos de risco

É uma semana que o GECPP pretende assinalar com várias iniciativas, entre as quais uma **‘Campanha de Sensibilização e Informação’** à população e um **‘Dia Aberto’** para a Realização do **Diagnóstico Precoce**.

Em Portugal, a campanha engloba as seguintes ações:

- Colocação de cartazes e sessões de esclarecimento nos **Centros de Saúde, Hospitais e Faculdades**.
- **Press Release** no lançamento e no decorrer da Campanha
- Organização de um **“Dia Aberto”**, com o objectivo de realizar o **Diagnóstico Precoce** - Cerca de 25 Hospitais em Portugal Continental e Ilhas.
- **Campanha de rua**, com a distribuição de informação sobre a doença.
- Sessões de esclarecimento nas **Escolas Secundárias** com divulgação de um vídeo.
- Divulgação nos meios de comunicação de um vídeo realizado com doentes.

REALIDADE E ALERTAS



O Cancro de Cabeça e Pescoço:

- Em Portugal, os Carcinomas da Cabeça e Pescoço são a 4ª patologia com maior incidência em Portugal em indivíduos do sexo masculino.
- Todos os anos registam-se mais de 2.500 novos casos em Portugal de cancro oral, orofaringe, laringe e hipofaringe
- Esta doença mata 3 portugueses por dia.
- 85% das vítimas são fumadores ou ex-fumadores.
- O cancro da cabeça e do pescoço é o 7º cancro mais comum a nível mundial.
- Só na Europa, estima-se que existam cerca de 143.000 casos de cancro da cabeça e do pescoço, ocorrendo mais de 68.000 mortes em cada ano.
- Estimativas para 2020 indicam que a incidência do cancro da cabeça e pescoço aumentará 30%, devido ao crescimento e envelhecimento da população.

Principais sintomas:

- Dor persistente na garganta;
- Dor ou dificuldade em engolir;
- Rouquidão persistente e alterações na voz;
- Dores de ouvidos;
- Sangramento da boca ou garganta.

Fatores de risco:

- Idade e género
- Hábitos tabágicos e consumo de álcool
- Exposição solar
- Traumatismos crónicos
- HPV 16 e 18 (Vírus do Papiloma Humano)
- Exposição a determinados tipos de químicos
- Factores genéticos e condições pré-cancerígenas

Materiais Campanha



Selo “1 Sintoma durante 3 Semanas”

Criámos um selo que destaca o seguinte facto:

Se a pessoa sofre 1 sintomas dos indicados, durante 3 semanas, deverá consultar o seu médico de família, médico dentista ou o médico especialista.

Este selo será utilizado nos cartazes e folhetos da campanha.



FAÇA O RASTREIO CANCRO DA CABEÇA E PESCOÇO

25 SETEMBRO
das 09h às 14h

IPO (LISBOA, PORTO, COIMBRA)
HOSPITAL GERAL SANTO ANTÓNIO
HUC (SERVIÇO MAXILO-FACIAL)
HOSPITAL BEATRIZ ÂNGELO (LOURES)
HOSPITAL DO ESPÍRITO SANTO (ÉVORA)
HOSPITAL DO DIVINO ESPÍRITO SANTO
(PONTA DELGADA)

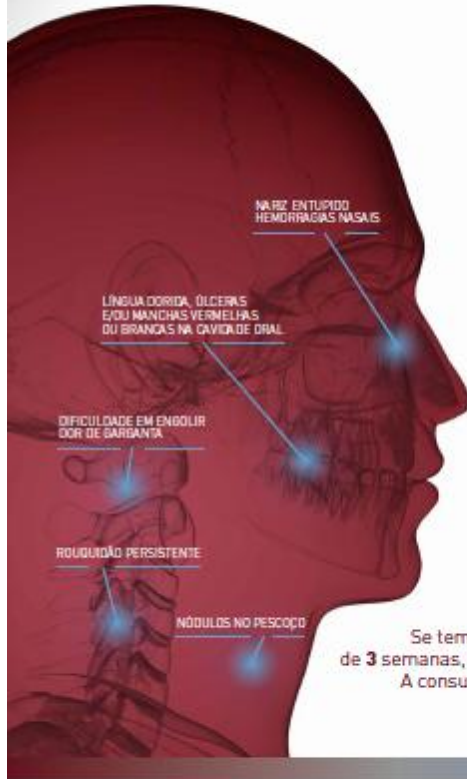
1 sintoma
durante
3 semanas

Se tem pelo menos 1 destes sintomas há mais de 3 semanas, **consulte imediatamente o seu médico.**
A consulta e diagnóstico precoces salvam vidas.

Não se atrase.

MAKESENSECAMPAIGN

Para mais informações visite o site
www.headandneckcancer.eu



Cartaz Diagnóstico Precoce

Cartaz que chama a atenção para o “Dia Aberto” e possibilidade de fazer o diagnóstico precoce gratuitamente.

Sensibilizamos para os sintomas relacionados com esta doença e especificamos os locais onde as pessoas se podem dirigir.

Folhetos

Teremos 2 tipos de folhetos:

- Para a campanha de Sensibilização de Rua (Metro de Lisboa, Fertagus);
- Para a campanha de Sensibilização nas Escolas Secundárias.

O folheto servirá também para encaminhar o público para o Dia Aberto a realizar em vários Hospitais do País.

Será feita a sua distribuição no dia 22 de Setembro, 2ª feira.

O dia aberto realiza-se na 4ª feira, dia 25.

MAKESENSECAMPAIGN

Campanha de Rua

1 sintoma durante 3 semanas

CANCRO DA CABEÇA E PESCOÇO FIQUE ATENTO AOS SINTOMAS

MAKESENSECAMPAIGN

A consulta e diagnóstico precoces salvam vidas. Não se atrase.

MAKESENSECAMPAIGN

Para mais informações visite o site www.headandneckcancer.eu

Logos: EHNS, Merck, Amgen, MSD, etc.

Campanha de Rua

1 sintoma durante 3 semanas

CANCRO DA CABEÇA E PESCOÇO
FIQUE ATENTO AOS SINTOMAS

MAKESENSECAMPAIGN

EHNS

Sociedade Portuguesa de Oncologia

...que consomem três bebidas e as mulheres que consomem mais de duas bebidas alcoólicas por dia têm um risco significativamente maior de desenvolver cabeça e pescoço.

HPV
A incidência do cancro da garganta está a aumentar devido a certos sub-tipos do vírus HPV.

SABIA QUE

O cancro da cabeça e pescoço representa 5% de todos os cânceros no mundo, sendo a 4ª patologia com maior incidência em Portugal em indivíduos do sexo masculino.

Só na Europa, estima-se que existam cerca de 143.000 casos de cancro da cabeça e pescoço, com mais de 48.000 mortes cada ano.

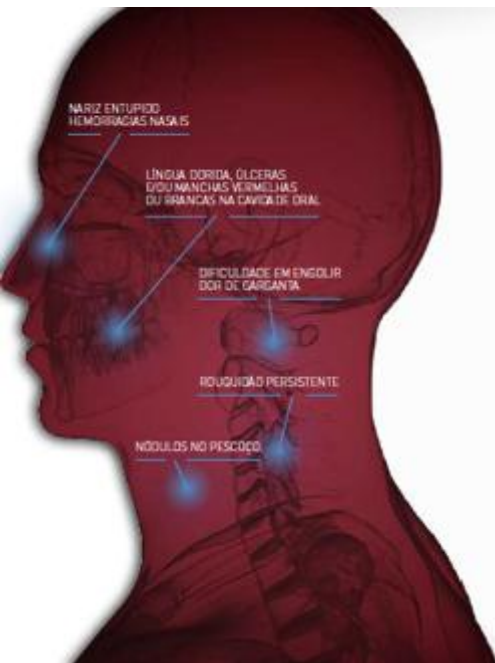
Áreas mais comuns onde ocorre o cancro da cabeça e pescoço são:

- Cavidade oral 42%
- Faringe 35%
- Laringe 24%

Esta patologia é mais comum em pessoas com mais de 40 anos, no entanto, tem havido um aumento recente na percentagem de pessoas mais jovens que desenvolvem a doença.

O cancro da cabeça e pescoço mata 3 portugueses por dia, sendo 85% fumadores ou ex-fumadores.

Campanha nas Escolas



1 sintoma
durante
3 semanas

**SE TENS PELO MENOS
1 DESTES SINTOMAS HÁ MAIS
DE 3 SEMANAS...**

- Língua dorida, úlceras e/ou manchas vermelhas ou brancas na cavidade oral
- Dor de garganta
- Rouquidão persistente
- Dificuldade e/ou dor a engolir
- Nódulo no pescoço
- Nariz entupido num dos lados e/ou hemorragias nasais, muco sanguinolento

CONSULTA IMEDIATAMENTE UM MÉDICO

QUAIS SÃO OS FATORES DE RISCO?



TABACO

Os fumadores e ex-fumadores têm um maior risco de desenvolver cancro da cabeça e pescoço que os não fumadores.



ÁLCOOL

Os homens que consomem mais de três bebidas e as mulheres que consomem mais de duas bebidas alcoólicas por dia têm um risco significativamente maior de desenvolver cancro da cabeça e pescoço.



HPV

Existem certos sub-tipos do vírus HPV (Papiloma Virus Humano) que estão relacionados com o cancro na garganta. Este vírus afeta essencialmente a pele e mucosas e é sexualmente transmissível.

COMO TE PODES PREVENIR?

Naturalmente, a melhor forma de prevenir este tipo de cancro é evitar os fatores de risco acima descritos. A principal fórmula de uma maior prevenção é a adoção de um estilo de vida saudável (exercício físico e alimentação saudável e equilibrada).

Idas regulares ao dentista podem também permitir a identificação atempada de lesões pré-cancerígenas na boca.

SABIAS QUE?

O cancro da cabeça e pescoço representa 8% de todos os cancros no mundo, sendo a 4ª patologia com maior incidência em Portugal em indivíduos do sexo masculino.

Só na Europa, estima-se que se irão cerca de 143.000 casos de cancro da cabeça e pescoço, ocorrendo mais de 48.000 mortes em cada ano.

Áreas mais comuns onde ocorre o cancro da cabeça e pescoço são:

- Cavidade oral 42%
- Faringe 35%
- Laringe 24%

Esta patologia é mais comum em pessoas com mais de 40 anos, no entanto, tem vindo a aumentar o aumento recente na percentagem de pessoas mais jovens que desenvolvem a doença.

O cancro da cabeça e pescoço mata 3 portugueses por dia, sendo 86% fumadores ou ex-fumadores.

O Filme



“Curte a vida... Mas com moderação”



T-Shirt e Sacos

Promotoras estarão em várias estações do Metro de Lisboa e da Fertagus para a distribuição dos folhetos acerca da doença.

Esta distribuição tem como objectivo chamar a atenção para o dia 25 de Setembro, Dia Aberto (dia do diagnóstico precoce).

Duplas de promotoras estarão nas seguintes estações:

- Pragal (Fertagus)
- Entrecampos (Metro)
- Marquês de Pombal (Metro)
- Cais do Sodré (Metro)
- Gare do Oriente (Metro)

MAKESENSECAMPAIGN



Facebook

Criação de uma página de Facebook do Grupo de Estudos do Cancro de Cabeça e Pescoço.

O lançamento desta página poderá coincidir com o lançamento da Campanha Europeia. Será desenvolvido um plano editorial para a **gestão diária da página**, com a colocação de *posts*, fotografias, vídeos relacionados com o GECCP e com a doença.

Esta plataforma poderá também servir para:

- Angariação de fundos
- Organização de campanhas solidárias
- Envolvimento dos membros do Grupo (actuais e potenciais).

MAKESENSECAMPAIGN

facebook Página Inicial



SEMANA EUROPEIA DE SENSIBILIZAÇÃO CANCRO DA CABEÇA E PESCOÇO

23 A 27 SETEMBRO

MAKESENSECAMPAIGN

A consulta e diagnóstico precoces salvam vidas. Não se atrase.

GECCP
2.569 gostos · 5 falam sobre isto · 5 estiveram aqui

Gosto Mensagem

Empresa
Pretendemos alertar para a necessidade de formação dos colegas da Medicina Geral e Familiar, Dentistas, para que cada vez mais as lesões sejam diagnosticadas em estádios mais precoces, onde existe ainda uma possibilidade de tratamento curativo.

Sobre **Fotos** **Gostos** **Mapa** **Videos**

Publicação
Escreve alguma coisa... Partilhar

GECCP
23 de Dezembro de 2012
Semana Europeia da luta contra o cancro da cabeça e pescoço - 23 a 27 de setembro

12 Amigos Gostam de GECCP

Publicações recentes de outras pessoas Ver tudo

José Paulo Filho
Oi tudo bem? Me ajuda a compartilhar, vamos fazer u...
23 de Dezembro de 2012 às 13:54

João Paulo Saraiva
@eventparamedic | Wix.com
29 de Agosto de 2012 às 14:37

Obtenha um leitor gratis
sumup.pt
Aceitamos cartões com Smartphone. Cadastre-se para obter um leitor de cartão gratuito.

Festival Sons Do
Matias Damásio, Bruno M, Black Coffee e muitos mais. Segue o Festival Sons do Atlantico!

Surpreenda-se.
i40.hyundai.pt
Na Hyundai temos sempre o mesmo objectivo: surpreender. Conheça aqui o novo Hyundai i40.

A câmara mais pequena!
Câmara mini para filmar em discrição. Inclui detector de movimentos. Só €59.90. Em stock!

Agarre esta oportunidade!
ikea.com

Cronograma



Dia	Acção
23 Setembro	<ul style="list-style-type: none">• Distribuição de folhetos nas estações de Metro, Fertagus• Lançamento do Facebook GECCP• Vídeo com doentes do IPO do Porto nas Televisões• <i>Press Release</i> de lançamento da Campanha
24 Setembro	<ul style="list-style-type: none">• Sensibilização junto dos Médicos de Clínica geral e Médicos Dentistas• Anúncios pro-bono (SOL, Destak, Grande Porto)
25 Setembro	<ul style="list-style-type: none">• Dia Aberto – Diagnóstico Precoce (reportagens de TV)
26 Setembro	<ul style="list-style-type: none">• Sessão de Esclarecimento em Escolas Secundárias
27 Setembro	<ul style="list-style-type: none">• Vídeo dos resultados da Campanha no Facebook• <i>Press Release</i> - balanço